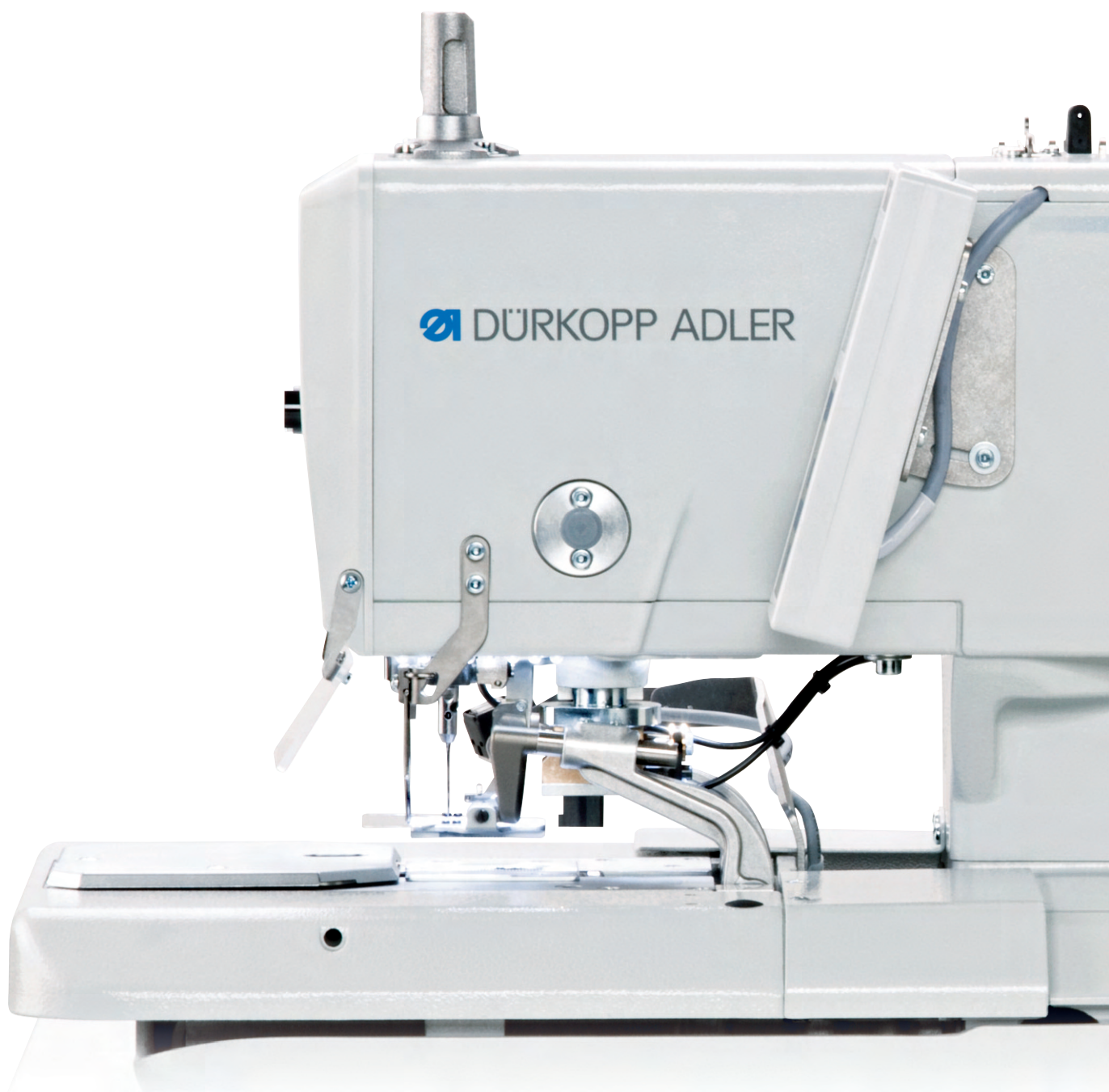


581

Doppelkettenstich-Augenknopflochautomaten
mit CNC-Schrittmotortechnik

Automatic double-chainstitch eyelet buttonholers
with CNC step motor technology



581 BASIC / CLASSIC / MULTIFLEX

Augenknopflochautomaten / *Automatic eyelet buttonholers*

Augenknopflochautomaten 581 – innovative Knopfloch-technologie – made in Germany

Seit 1935 nähen unsere Automaten erstklassige Knopflöcher. Mit und ohne Auge, mit und ohne Keilriegel, in schwerem und leichtem Nähgut, Leder und in Strickware. All unsere Erfahrungen sind in die Knopflochautomaten der Serie 581 BASIC / CLASSIC / MULTIFLEX eingeflossen.

Unsere Produkte stehen für perfekte Qualität gepaart mit höchster Flexibilität. Die neue hochwertige Steuerungstechnik „DAC comfort“ mit Maschinen-ID bietet besondere Vorteile. Technische Upgrades erreichen verkürzte Zykluszeiten und eine gesteigerte Produktivität.

Das Dürkopp Adler-Bedienkonzept, in Kombination mit bewährter Grafik-Programmsteuerung in neuem modernen Design, garantiert extrem einfaches Programmieren aller Parameter für ein perfektes Knopfloch.

Ihre Vorteile

- 7 Unterklassen stehen mit unterschiedlichen Fadenabschneid- und Schneidsystemen zur Auswahl
- Sicherheit und Effizienz durch die Steuerung „DAC comfort“
- Optimierte, geregelte Nadelfadenspannung für eine perfekte Nahtqualität
- Größtmögliche Vielseitigkeit bei dem Einsatz in der Damen- und Herren-Oberbekleidung, bei der Sportswear, Jeans und Lederwarenfertigung durch breitgefächerte Zusatzausstattungen und Ergänzungssätze (optional)
- 581 MULTIFLEX ermöglicht durch die Kombination von zwei unterschiedlichen Messertypen und einem kurzen Schneidblock jede erdenkliche Form- und Längensvariante; unterschiedliche Schnittlängen werden automatisch und schnell durch Einfach- oder Mehrfachschneiden realisiert
- Perfekte Knopfloch-Stichbildung, auch in schwierigsten Materialien, durch die Programmierung von Stichdichte, Überstichbreite, Riegel und Augenform sowie Schneidmodus
- Doppelter Umlauf des Programms für ausdrucksvolle Knopflöcher mit dünnen Nähfaden
- Programmierbarer Nähstart bei Rundriegeln (z. B. Ärmelschlitz oder Hinterhosentaschen – typisch für 581-112 / 581-312, jeweils ohne Gimpe)

Steuerungstechnik „DAC comfort“

- Moderne, zuverlässige und netzwerkfähige Dürkopp Adler Steuerungstechnik „DAC comfort“ mit einer Garantieleistung von 2 Jahren
- Speicherung der Maschinenparameter auf Maschinen-ID
- Zuverlässiges Kopieren von Daten per USB Stick von Maschine zu Maschine
- Bei Steuerungswechsel bleiben die Daten auf der Maschinen-ID bestehen
- „Power Factor Control“ garantiert immer gleiche Motorströme auch bei schlechten Netzbedingungen

Automatic eyelet buttonholers 581 – innovative button-hole technology – made in Germany

Initially introduced in 1935, our automats produce first-class buttonholes ever since. With or without eye, with or without tack. In delicate and in heavy fabric, in leather and in knitwear. All our experience is focused on the buttonhole automats 581 BASIC / CLASSIC / MULTIFLEX.

Our products stand for perfect quality combined with maximum flexibility. The new high-grade control technology „DAC comfort“ with machine ID offers special advantages. Technical upgrades enable shorter cycle times and increased productivity.

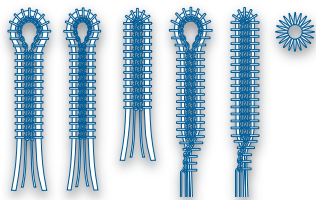
The Dürkopp Adler operating concept combined with the approved graphic program control in a new, modern design guarantees an extremely easy programming of all parameters for a perfect buttonhole.

Your advantages

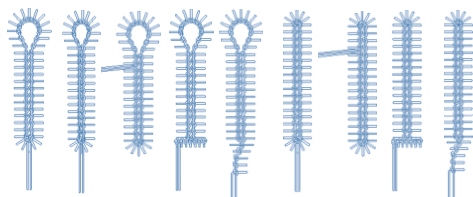
- 7 subclasses with different thread trimming systems and buttonhole cutting systems can be chosen
- Security and efficiency due to control box „DAC comfort“
- Optimized regulated needle thread tension for perfect seam quality
- Maximum versatility of use, especially in the production of ladies' and men's outerwear, sportswear, jeans and leather goods, by a wide variety of supplementary kits and optional equipment
- With the 581 MULTIFLEX the combination of two different buttonhole knives together with the short top mounted cutting block facilitates virtually any length and any shape in any conceivable combination; different lengths are automatically performed by single or multiple cuts
- Perfect stitch formation, even in most delicate materials, by programming of condensed stitches, throw width, bartacks, eyelet shape as well as the cutting mode
- Double stitching function for expressive buttonholes with thin thread sizes or for „gimp appearance“
- Programmable sewing start for round tacks in the eye (e.g. sleeve buttonholes or trousers hind pockets, typical for 581-112 / 581-312, in each case without gimp thread)

Control technology „DAC comfort“

- Modern, reliable and network-capable Dürkopp Adler control technology „DAC comfort“ with a warranty of 2 years
- Storage of machine parameters on machine ID
- Reliable data copying by USB-flash drive from machine to machine
- If the control system is changed, the data on the machine ID remain valid
- „Power Factor Control“ guarantees always constant motor currents even in case of bad mains conditions



Typische Knopfloch- und Riegelformen
Typical eyelet and tack types



Weitere mögliche Knopfloch- und Riegelformen.
Further possible eyelet types and tack types.

581-151 BASIC – der rationelle Augenknopflochautomat

Der Knopflochautomat 581-151 BASIC ist ausgestattet mit einem Fadenabschneider für den Nadelfaden, die Greifer- und Gimpenfäden werden manuell geschnitten. Sie näht Knopflöcher bis 68 mm maximaler Nählänge (Option), mit oder ohne Rund-, Quer- oder Keilriegel, mit oder ohne Auge und ist damit universell in allen Bereichen der Bekleidungsindustrie einsetzbar.

Die 581-151 BASIC ist einfach und schnell umrüstbar auf Einfadenkettenstich-Knopflöcher oder Schnürlöcher (optional).

581-151 BASIC – the economic automatic eyelet buttonholer

The automatic buttonholer 581-151 BASIC is equipped with a thread trimmer for the needle thread; the looper threads and gimp threads are cut manually. The sewing automat produces buttonholes up to max. 68 mm sewing length (option), with or without round tack, cross tack or taper bar, with or without eye. Thus, the machine is suitable for universal use in all fields of the clothing industry.

The 581-151 BASIC is easily and quickly adjustable to single-thread chainstitch buttonholes / eyelets (optional).

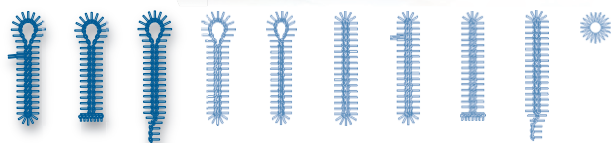
Ergänzungssatz 0580 591694: Bausatz für Nählangen bis 68 mm, z. B. für modisch übergroße Knöpfe in der DOB und bei Mänteln.

Supplementary kit 0580 591694: Assembly kit for sewing lengths up to 68 mm, e.g. for fashionable extralarge buttons in ladies' outerwear and coats.



581 CLASSIC

Monoflexibles Schneiden / *Monoflexible cutting*



Typisch / Typical

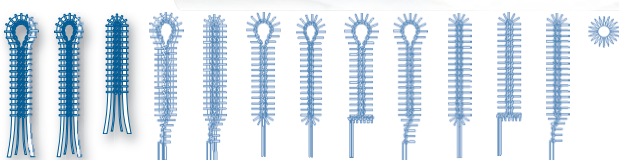
Möglich / Possible

581-112 CLASSIC – der Spezialist für die Fertigung von klassischen Hosen- und DOB

Der Knopflochautomat 581-112 CLASSIC arbeitet mit einem Kurz-Fadenabschneider in der Stichplatte für Nadel- und Greiferfaden. Wahlweise können Knopflöcher ohne Gimpenfaden mit Keil-, Quer- oder Rundriegel genäht werden, mit oder ohne Auge.

581-112 CLASSIC – the specialist for the production of classic trousers and ladies' wear

The automatic buttonholer 581-112 CLASSIC works with a trimmer in the throat plate for needle thread and looper thread cut short. Buttonholes without gimp thread can be alternatively sewn with taper bar, cross bartack or round tack, with or without eye.



Typisch / Typical

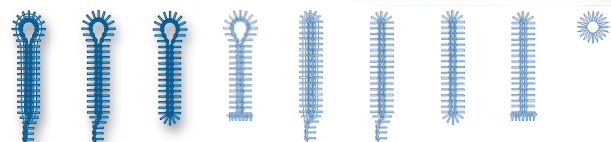
Möglich / Possible

581-121 CLASSIC – für das perfekte Knopfloch in der Sakko-, Blazer- und Mantelfertigung

Der Knopflochautomat 581-121 CLASSIC arbeitet mit einem Kurz-Fadenabschneider für den Nadelfaden und Langabschneider (ca. 30 mm) für den Greifer- und Gimpenfaden. Wahlweise können Knopflöcher mit oder ohne Keil-, Quer- oder Rundriegel genäht werden, mit oder ohne Auge.

581-121 CLASSIC – for the perfect buttonhole in men's jackets, ladies' blazers and coats

The automatic buttonholer 581-121 CLASSIC works with a trimmer for the needle thread cut short and a trimmer for the looper thread and gimp thread cut long (approx. 30 mm). Buttonholes can be alternatively sewn with or without taper bar, cross bartack or round tack, with or without eye.



Typisch / Typical

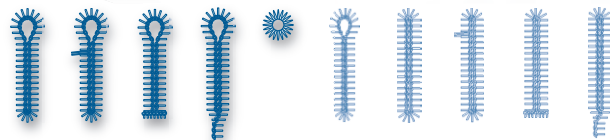
Möglich / Possible

581-141 CLASSIC – der Augenknopflochautomat für die sportive Fertigung

Der Knopflochautomat 581-141 CLASSIC arbeitet mit einem Kurz-Fadenabschneider für Nadelfaden, Greiferfaden und unterer Gimpe. Wahlweise können Knopflöcher mit oder ohne Keil-, Quer- oder Rundriegel genäht werden, mit oder ohne Auge.

581-141 CLASSIC – the automatic eyelet buttonholer for the casual production

The automatic buttonholer 581-141 CLASSIC works with a trimmer for needle thread, looper thread and lower gimp cut short. Buttonholes can be alternatively sewn with or without taper bar, cross bartack or round tack, with or without eye.



Typisch / Typical

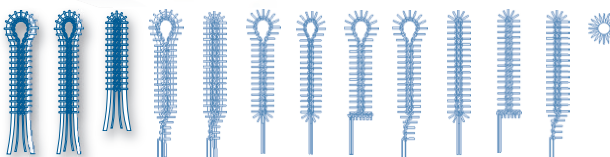
Möglich / Possible

581-312 MULTIFLEX – für das perfekte Knopfloch in der Sakko-, Blazer- und Hosenfertigung:

Der Knopflochautomat 581-312 MULTIFLEX arbeitet mit einem Kurz-Fadenabschneider in der Stichplatte für Nadel- und Greiferfaden. Knopflöcher ohne Gimpenfaden können wahlweise mit Keil-, Quer- oder Rundriegel genäht werden, mit oder ohne Auge.

581-312 MULTIFLEX – for the perfect buttonhole in the production of men's jackets, ladies' blazers and trousers

The automatic buttonholer 581-312 MULTIFLEX works with a trimmer in the throat plate for needle thread and looper thread cut short. Buttonholes without gimp thread can be alternatively sewn with taper bar, cross bartack or round tack, with or without eye.



Typisch / Typical

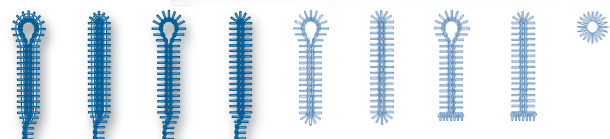
Möglich / Possible

581-321 MULTIFLEX – für das perfekte Knopfloch in der Sakko-, Blazer- und Mantelfertigung:

Der Knopflochautomat 581-321 MULTIFLEX arbeitet mit einem Kurz-Fadenabschneider für den Nadelfaden und Langabschneider (ca. 30 mm) für den Greifer- und Gimpenfaden. Typische Anwendungen: mit Gimpe ohne Riegel. Mögliche Anwendungen: ohne Gimpe, mit Keil-, Quer- oder Rundriegel, mit oder ohne Auge.

581-321 MULTIFLEX – for the perfect buttonhole in the production of jackets, blazers and coats:

The automatic buttonholer 581-321 MULTIFLEX works with a trimmer for the needle thread cut short and a trimmer for the looper thread and gimp thread cut long (approx. 30 mm). Typical application: with gimp, without tack. Possible application: without gimp, with taper bar, cross bartack or round tack, with or without eye.



Typisch / Typical

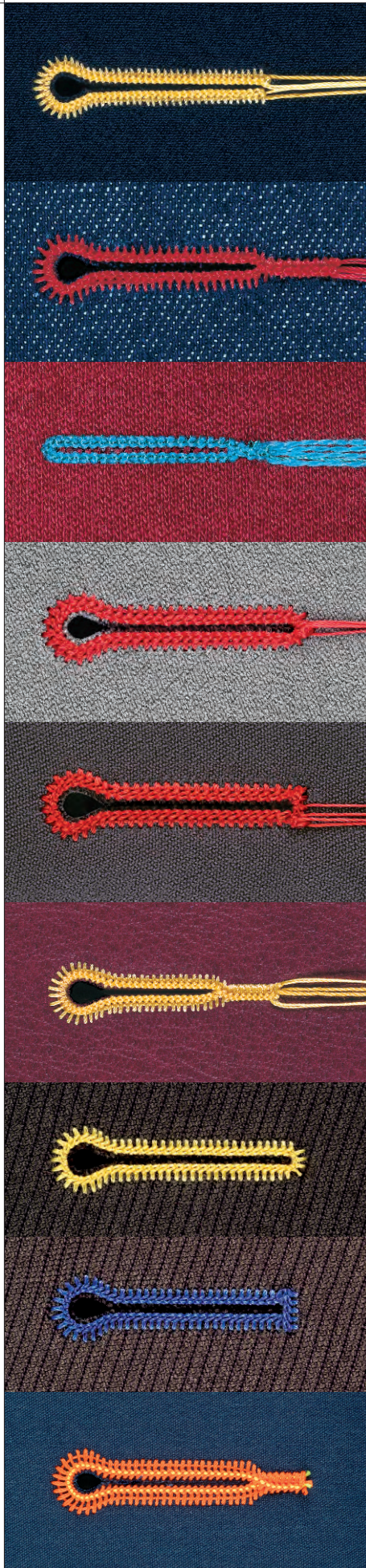
Möglich / Possible

581-341 MULTIFLEX – für das perfekte Knopfloch in der Jeans-, Sportswear- und Berufsbekleidungsfertigung:

Der Knopflochautomat 581-341 MULTIFLEX arbeitet mit einem Kurz-Fadenabschneider für Nadelfaden, Greiferfaden und unterer Gimpe. Typische Anwendungen: mit Gimpe und Keilriegel. Mögliche Anwendungen: ohne Gimpe, mit Keil-, Quer- oder Rundriegel, mit oder ohne Auge.

581-341 MULTIFLEX – for the perfect buttonhole in the production of jeans, sportswear and workwear:

The automatic buttonholer 581-341 MULTIFLEX works with a trimmer for needle thread, looper thread and lower gimp cut short. Typical application: with gimp, with taper bar. Possible application: without gimp, with taper bar, cross bartack or round tack, with or without eye.

**581-121 E1201 / 581-151 E1501 / 581-321****E3201:** Augenknopfloch bis max. 5 mm

Breite; Schneidvorgang nach dem Nähen; mit unterer Gimpe; Typische Anwendungen: HaKa, DOB und Sportswear.

581-141 E1423 / 581-151 E1573: Augen-

knopfloch mit Keilriegel; 5 bis 8 mm Breite; Schneidvorgang vor / nach dem Nähen; mit unterer Gimpe; typische Anwendungen: Jeans und Sportswear; mit speziellen oberen Stoffklemmen für die Jeansbund-Verarbeitung.

581-121 E1204 / 581-151 E1504: Knopfloch

ohne Auge mit Keilriegel bis max. 5 mm Breite; Schneidvorgang vor oder nach dem Nähen; ohne Gimpe; typische Anwendungen: für stark dehnbares Nähgut wie z. B. Strickware.

581-121 E1221 / 581-151 E1521 / 581-321

E3221: Augenknopfloch mit Rundriegel, von 5 bis 8 mm Breite; Schneidvorgang vor oder nach dem Nähen; mit unterer Gimpe; typische Anwendungen: HaKa, DOB und Sportswear.

581-121 E1221 / 581-151 E1521 / 581-321

E3221: Augenknopfloch mit Querriegel, von 5 bis 8 mm Breite; Schneidvorgang vor oder nach dem Nähen; ohne Gimpe; typische Anwendungen: HaKa, DOB und Sportswear.

581-151 E1521 mit Ergänzungssatz 0580

590734: Augenknopfloch mit Keilriegel, von 5 bis 8 mm Breite; Schneidvorgang vor / nach dem Nähen; mit unterer Gimpe; typische Anwendungen: mit Ergänzungssatz 0580 590734 für die Verarbeitung von Bekleidungsleder.

581-112 E1101 / 581-312 E3101: Augen-

knopfloch mit Rundriegel, bis max. 5 mm Breite; Schneidvorgang nach dem Nähen; ohne Gimpe; typische Anwendungen: HaKa, DOB und Sportswear.

581-112 E1121 / 581-312 E3121: Augen-

knopfloch mit Querriegel von 5 bis 8 mm Breite; Schneidvorgang vor oder nach dem Nähen; ohne Gimpe; typische Anwendungen: Klassische Hosen und Blazer.

581-141 E1421 / 581-341 E3421: Augen-

knopfloch mit Keilriegel, von 5 bis 8 mm Breite; Schneidvorgang vor oder nach dem Nähen; mit unterer Gimpe; typische Anwendungen: Effekt-Knopfloch für Sportswear und Sicherheitsbekleidung.

581-121 E1201 / 581-151 E1501 / 581-321**E3201:** Buttonhole with eye up to 5 mm

width; cut after sewing; with lower gimp; typical applications: men's wear, ladies' wear, sportswear.

581-141 E1423 / 581-151 E1573: Button-

hole with eye and taper bar; 5 to 8 mm width; cut before or after sewing; with lower gimp; typical applications: jeans and sportswear, with special upper cloth clamps for jeans waistbands.

581-121 E1204 / 581-151 E1504: Button-

hole with taper bar; without eye; up to 5 mm width; before or after sewing; without gimp; typical applications: for flexible and elastic material, e.g. knitwear.

581-121 E1221 / 581-151 E1521 / 581-321

E3221: Buttonhole with eye and round tack; from 5 to 8 mm width; cut before or after sewing; with lower gimp; typical applications: men's wear, ladies' wear, sportswear.

581-121 E1221 / 581-151 E1521 / 581-321

E3221: Buttonhole with eye and cross tack; from 5 to 8 mm width; cut before or after sewing; without gimp; typical applications: men's wear, ladies' wear, sportswear.

581-151 E1521 with supplementary kit

0580 590734: Buttonhole with eye and taper bar; from 5 to 8 mm width; cut before or after sewing; with lower gimp; typical applications: with supplementary kit 0580 590734 for the processing of garment leather.

581-112 E1101 / 581-312 E3101: Button-

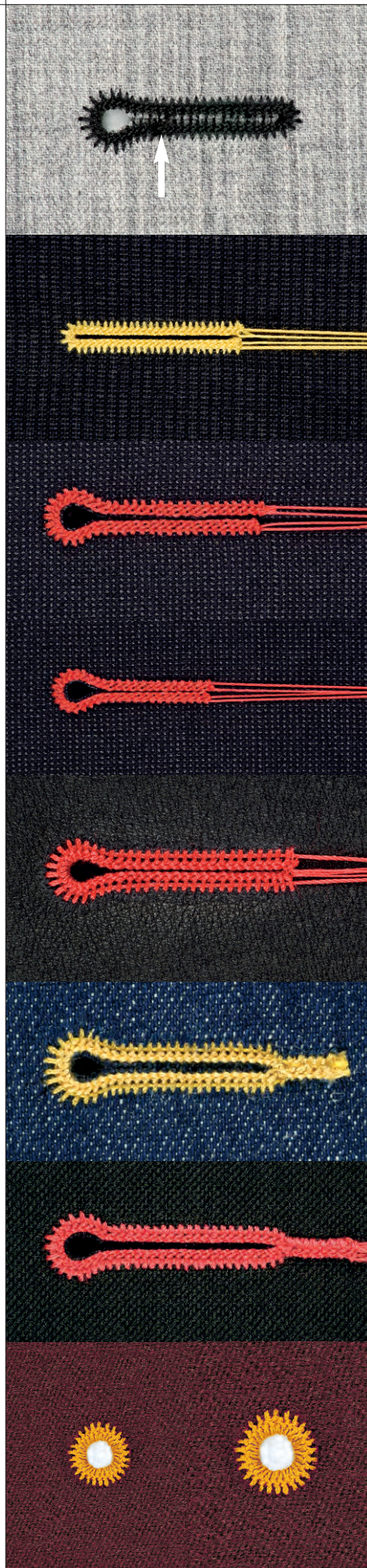
hole with eye and round tack; up to 5 mm width; cut after sewing; without gimp; typical applications: men's wear, ladies' wear, sportswear.

581-112 E1121 / 581-312 E3121: Button-

hole with eye and cross tack; from 5 to 8 mm width; cut before or after sewing; without gimp; typical applications: classic trousers and blazers.

581-141 E1421 / 581-341 E3421: Button-

hole with eye and taper bar; from 5 to 8 mm width; cut before or after sewing; with lower gimp; typical applications: decorative-effect buttonhole for sportswear and safetywear.



581-112 E1151: Augenknopfloch mit Rundriegel, bis max. 5 mm Breite; Schneidvorgang nach dem Nähen; ohne Gimpe; wählbarer Nähbeginn: Nähbeginn und Nähende liegen kurz unterhalb des Auges – der Rundriegel ist perfekt sauber; typische Anwendungen: Hinterhosentaschen und Ärmelschlitz.

581-121 E1201 / 581-151 E1501 / 581-321 E3201: Knopfloch ohne Auge, ohne Riegel, bis max. 5 mm Breite; Schneidvorgang nach dem Nähen; mit unterer Gimpe; typische Anwendungen: Reversknopfloch in Sakko, Mantel, Blazer.

581-121 E1201 / 581-151 E1501 / 581-321 E3201: Augenknopfloch ohne Riegel, bis max. 5 mm Breite; Schneidvorgang nach dem Nähen; mit unterer Gimpe; typische Anwendungen: Revers- und Kantenknopfloch in Sakko, Mantel, Blazer.

581-321 E3201: „MULTIFLEX“ – variable Schnittlänge ohne Messerwechsel – kurzes Knopfloch.

581-121 E1221 / 581-151 E1521 / 581-321 E3221 mit Ergänzungssatz 0580 590734: Augenknopfloch ohne Riegel, von 5 bis 8 mm Breite; Schneidvorgang vor oder nach dem Nähen; mit unterer Gimpe; typische Anwendungen: mit Ergänzungssatz für die Verarbeitung von Bekleidungsleder.

581-141 E1423 / 581-341 E3421: Augenknopfloch mit Keilriegel, von 5 bis 8 mm Breite; Schneidvorgang vor oder nach dem Nähen; mit unterer Gimpe; typische Anwendungen: Jeans und Sportswear.

581-121 E1201 / 581-151 E1501 / 581-321 E3201: Augenknopfloch mit Keilriegel, bis max. 5 mm Breite; Schneidvorgang nach dem Nähen; mit unterer Gimpe; typische Anwendungen: Jeans und Sportswear.

581-151 E1590 oder E1595 / 581-341 E3401 oder E3421: Schnürlöcher mit einem Schneid-Durchmesser von 1 bis 5 mm oder mit einem Schneid-Durchmesser von 5 bis 7 mm; Schneidvorgang vor oder nach dem Nähen; typische Anwendungen: Sportswear, Jeans, Berufsbekleidung, Uniformen.

581-112 E1151: Buttonhole with eye and round tack; up to 5 mm width; cut after sewing; without gimp; adjustable start position: buttonhole start and finish are positioned shortly below the eye, this results in a perfectly neat round tack; typical applications: hind trousers pockets and sleeve vent.

581-121 E1201 / 581-151 E1501 / 581-321 E3201: Buttonhole without eye; without tack; cut after sewing; buttonhole width: max. 5 mm; with lower gimp; typical applications: lapel buttonholes in men's jackets, coats and blazers.

581-121 E1201 / 581-151 E1501 / 581-321 E3201: Buttonhole with eye, without tack; cut after sewing; buttonhole width: max. 5 mm; with lower gimp; typical applications: buttonholes in coats, jackets, blazers – lapels and fronts.

581-321 E3201: "MULTIFLEX" – variable cut length without manual block change – short buttonhole.

581-121 E1221 / 581-151 E1521 / 581-321 E3221 with supplementary kit 0580 590734: Buttonhole with eye, without tack; from 5 to 8 mm width; cut before or after sewing; with lower gimp; typical applications: with supplementary kit for the processing of leather garment.

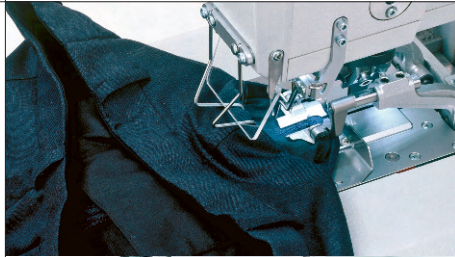
581-141 E1423 / 581-341 E3421: Buttonhole with eye and taper bar, from 5 to 8 mm width; cut before or after sewing; with lower gimp; typical applications: jeans and sportswear.

581-121 E1201 / 581-151 E1501 / 581-321 E3201: Buttonhole with eye and taper bar, up to 5 mm width; cut after sewing; with lower gimp; typical applications: jeans and sportswear.

581-151 E1590 or E1595 / 581-341 E3401 or E3421: Round eyelet with a cut dia. from 1 to 5 mm or from 5 to 7 mm – according to subclass and E-group; cut before or after sewing; typical applications: sports- and workwear, jeans, uniform.

581 BASIC / CLASSIC

Anwendungen, Zusatzausstattungen / Applications, optional equipment



Bausatz 0580 590574

„Rückhaltebügel für Hinterhosen“

zur leichteren Handhabung bei der Verarbeitung von Knopflöchern in Hinterhosentaschen bei geschlossenen Taschenbeuteln.

Assembly Kit 0580 590574

“Fabric deflector for hip pockets”

for easier handling when sewing buttonholes in hind trousers pockets with closed pocket bags.



Bausatz 0580 591224 (für 581-112, -141, -312 und -341) oder Bausatz 0580 592274 (für 581-121 und -321)

„Mittenanschlag für Hinterhosentaschen“

für exaktes Positionieren der Hinterhosenknopflöcher auf die Mitte der Tasche (bei nicht geschlossenen Taschenbeuteln).

Assembly kit 0580 591224 (for 581-112, -141, -312 and -341) or assembly kit 0580 592274 (für 581-121 and -321)

“Centering Device”

for precise central positioning of buttonholes in hip pockets (pocket bags not closed).



Näheinrichtung E1403/E1423

speziell für 581-141; mit speziellen oberen Stoffklemmen für die Hosen- bzw. Jeansbund-Verarbeitung; zum Ausgleich von unterschiedlichen Materialdicken (Einschlag Nahtzugaben) bei Hosenbunden.

Sewing equipment E1403/E1423

especially for 581-141; with special upper fabric clamps for the processing of trousers and jeans waistbands. For the compensation of different material thicknesses (folded seam allowances) when sewing trousers waistbands.



Bausatz 0580 590504 „Auflagetisch“

für stehende Arbeitsweise und leichtere Handhabung von Sakkos, Blazern und Mänteln, auch bei Mehrstellen-Arbeitsplätzen.

Assembly Kit 0580 590504 “rest table”

for standing operation and easier handling of jackets, blazers and coats, also for multi-machine workstations.



Bausatz 0580 590384

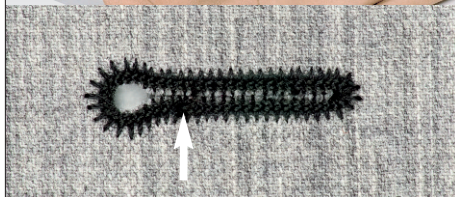
„Längs-Einlegen“

speziell für 581-112, 581-121, 581-151; für Knopflöcher parallel zur Nähgutkante; z. B. bei verdeckten Knopfleisten und Mänteln.

Assembly Kit 0580 590384

“Parallel Buttonholes to the fabric edge”

especially for 581-112, 581-121, 581-151; for buttonholes parallel to the fabric edge; e.g. for covered button plackets and coats.



Programmierbarer Nähstart

Möglich bei allen Knopflochautomaten nur in Verbindung mit Rundriegel, z. B. bei Hinterhosentaschen oder Ärmelraupen.

Programmable sewing start

Possible for all eyelet automatic buttonholers – only in conjunction with round tack (e.g. sleeve vent buttonholes or hind trousers pockets).

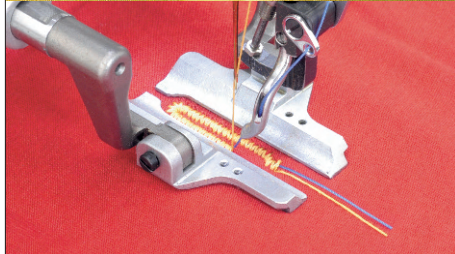


581-151 – Ergänzungssatz 0580 591694:

Bausatz für Nählangen bis 68 mm, z. B. für modisch übergroße Knöpfe in der DOB und bei Mänteln.

581-151 – Supplementary kit 0580 591694:

Assembly kit for sewing lengths up to 68 mm, e.g. for fashionable extra-large buttons in ladies' outerwear and coats.



581-151 – Näheinrichtung E1504 für Strickware und Ergänzungssatz 0580 590804 „obere Gimpe“

obere Gimpenführung für zusätzliche Formstabilität von Knopflöchern in Strickware; bestehend aus oberer Gimpenführung mit Anbausatz.

581-151 – E1504 Sewing equipment for knitwear and supplementary kit 0580 590804 “upper gimp”

upper gimp guide for added stability of buttonholes in knitwear; consisting of upper gimp guide with mounting kit.

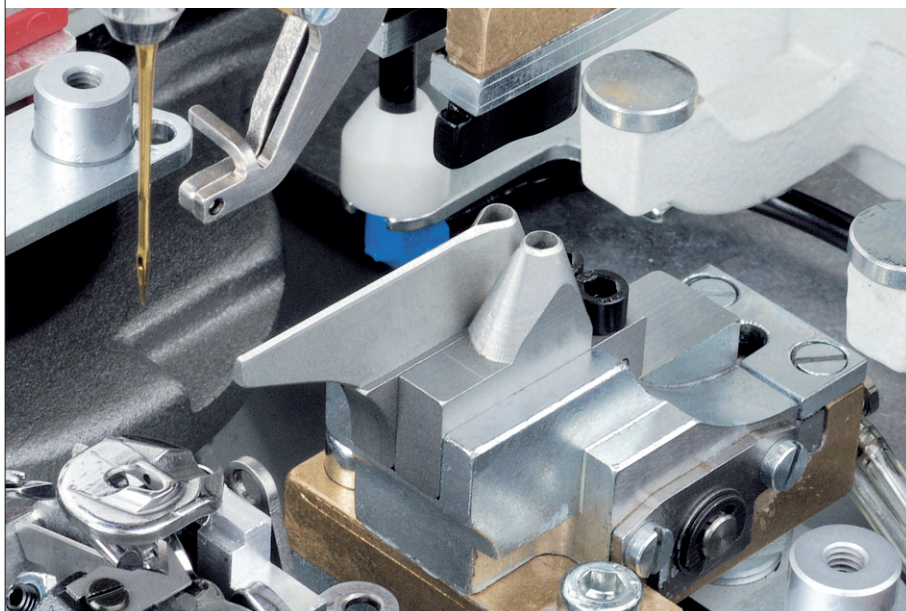


MULTIFLEX Anwendung – Nähen und Schneiden von zwei unterschiedlichen Formen:

Einfachstes Umstellen bei Anwendungen im Militärbekleidungs- oder Jeans-Bereich. Beispiel: Augenknopfloch mit Gimpe, Keilriegel und Schnürloch ohne Gimpe im schnellen Wechsel nähen, schneiden und alle Nähfäden kurz abschneiden (581-341 mit Näheinrichtung E3401/E3421).

MULTIFLEX application – Sewing and cutting of two different shapes:

Easiest conversion for applications in the field of military clothing or jeans. Example: Sewing and cutting of eyelet buttonholes with gimp, taper bar and round eyelets without gimp in rapid change and cutting all sewing threads short (581-341 with sewing equipment E3401/E3421).



MULTIFLEX Anwendung – Nähen und Schneiden von unterschiedlichen Längen:

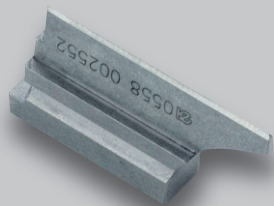
Anwendungsbeispiel „Damenblazer-Vorderkante und Ärmelschlitz“ – Augenknopflöcher in unterschiedlichen Längen nähen.

MULTIFLEX application – Sewing and cutting of different lengths:

Example of application “front edge and sleeve vent in ladies’ blazer” – sewing of eyelet buttonholes of different lengths.

581 BASIC / CLASSIC / MULTIFLEX

Zusatzausstattungen / *Optional equipment*

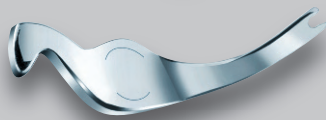


Ergänzungssatz 0580 590704 „ohne Auge“

speziell für 581-112, -121, -151; für Knopflöcher ohne Auge; bestehend aus einem Knopflochmesser; max. Schnittlänge 42 mm.

Supplementary Kit 0580 590704 "Without Eye"

especial for 581-112, -121, -151; for buttonholes with-out eye; consisting of a buttonhole knife; max. cut length 42 mm.

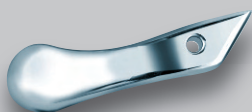


Ergänzungssatz 0580 590714 „schmales Knopfloch“

für Knopflöcher mit max. 5 mm Knopflochbreite; zur Umrüstung von Näh-einrichtungen „breites“ auf „schmales“ Knopfloch; bestehend aus einem Spreizer (links); untere Stoffklemmen je nach „E“ separat bestellen.

Supplementary Kit 0580 590714 "Narrow Buttonhole"

buttonhole width max. 5 mm; for the conversion of E-groups "wide" buttonhole to "narrow" buttonhole; consisting of a l/h spreader. Lower cloth clamps must be ordered separately, depending on the E-group.



Ergänzungssatz 0580 590724 „handarbeitsähnlich“

speziell für 581-112, 581-121, 581-151, 581-312, 581-321; für ein plastisches Knopfloch; ermöglicht die Verwendung von Unterfäden NM 30/3 o. ä.; bestehend aus einem Greifer (links).

Supplementary Kit 0580 590724 "Relief Type Buttonhole"

especial for 581-112, 581-121, 581-151, 581-312, 581-321; facilitates the use of looper threads NM 30/3 and similar; consisting of a l/h looper.

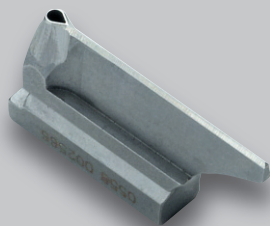


Ergänzungssatz 0580 590734 „Knopflöcher in Leder“

für die Verarbeitung von Bekleidungsleder; bestehend aus einer pilzförmigen Stichplatte; speziell für 581-121, 581-151, 581-321.

Supplementary Kit 0580 590734 "Buttonholes in Leather Garments"

for processing garment leather; consisting of a mushroom-shaped throat plate; especially for 581-121, 581-151, 581-321.



Ergänzungssatz 0580 590754 „kleines Knopflochauge“

speziell für 581-112, -121, -151, -312, -321; für eine Knopflochaugengröße von 2,1 x 3,2 mm; Schnittlänge max. 38 mm; bestehend aus einem Knopflochmesser.

Supplementary Kit 0580 590754 "Small Eye"

especial for 581-112, -121, -151, -312, -321; for an eye size of 2,1 x 3,2 mm; cut length max. 38 mm; consisting of a buttonhole knife.



Ergänzungssatz 0580 590744 „Knopflöcher in Popeline“

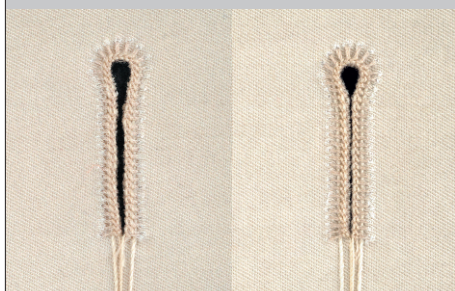
speziell für 581-121, -151, -321; verhindert bei feinen, dicht gewebten Materialien das Einrollen der Schnittkanten; speziell für Schneidvorgang „vor dem Nähen“; bestehend aus einer Stichplatte.

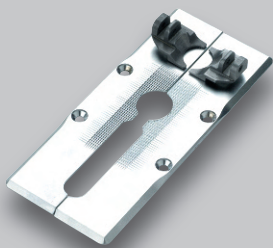
Supplementary Kit 0580 590744 "Buttonholes in Poplin"

especial for 581-121, -151, -321; avoids the rolling effect in fine and densely woven fabric; especially suitable for cutting mode "cut before"; consisting of a throat plate.

Nähergebnis links: ohne Ergänzungssatz;
Nähergebnis rechts: mit Ergänzungssatz.

Sewing result l/h: without, r/h with supplementary kit.





Ergänzungssatz 0580 590854

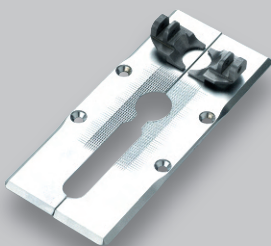
„Schnürlöcher 581-112“

für Schnürlöcher in Doppelkettenstich; Durchmesser von 1 bis 5 mm (Schneidpakete separat bestellen); bestehend aus je zwei oberen und unteren Stoffklemmen links/rechts.

Supplementary Kit 0580 590854

“Round Eyelets with 581-112”

for round eyelets in double-chainstitch; 1 to 5 mm dia.; cut packages to be ordered separately; consisting of r/h and l/h upper cloth clamps.



Ergänzungssatz 0580 590864

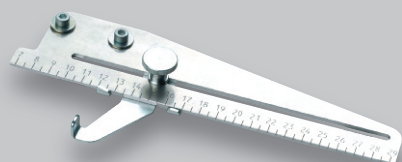
„Schnürlöcher 581-112“

für Schnürlöcher in Doppelkettenstich; Durchmesser von 5 bis 7 mm (Schneidpakete separat bestellen); bestehend aus je zwei oberen und unteren Stoffklemmen links/rechts.

Supplementary Kit 0580 590864

“Round Eyelets with 581-112”

for round eyelets in double-chainstitch; 5 to 7 mm dia.; cut packages to be ordered separately; consisting of r/h and l/h upper cloth clamps.



Bausatz 0581 590004

„Anschlag für den Abstand von Knopfloch zu Knopfloch“

speziell für 581-112, -121, -151, -312, -321; für Abstände von 40 – 250 mm; Anbringung rechts oder links der Nähstelle; bestehend aus einem Anschlag mit Befestigungssatz.

Assembly Kit 0581 590004

“Spacer for the distance between the buttonholes”

especial for 581-112, -121, -151, -312, -321; adjustable from 40 to 250 mm; can be used on the r/h or on the l/h side; consisting of the spacer and a mounting kit.



Bausatz 0580 590604

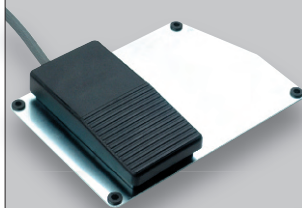
„Längs-Anschiebetisch“

speziell für 581-112, -121, -151, -312, -321; für leichtere Handhabung von Sakkos und Mänteln bei Längsaufstellung; bestehend aus einem Anschiebetisch mit Befestigungssatz, nur in Verbindung mit Gestell MG58 400114.

Assembly Kit 0580 590604

“Additional Table”

especial for 581-112, -121, -151, -312, -321; for easier handling of jackets and coats with parallel buttonholes; consisting of the additional table with mounting kit. Only suitable with stand MG58 400114.



Bausatz 9880 580002

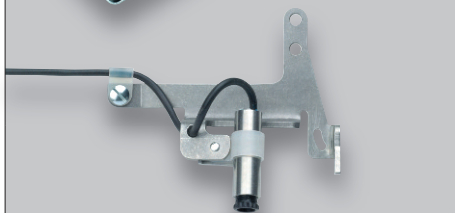
„Fußschalter“

für die Funktionen: „Klammer schließen“ und „Nähstart“; bestehend aus einem Fußschalter und Verbindungskabel.

Assembly Kit 9880 580002

“Foot Switch”

for activating the clamp functions and the sewing cycle; consisting of the foot switch, a mounting bracket and a cable.



Bausatz 0580 590564

„Laser-Markierungsleuchte“

für einfaches und exaktes Positionieren des Nähguts; eine Laserlinie markiert die Knopflochmitte; ein Punkt in der Laserlinie markiert das Knopflochauge; bestehend aus einer Laser-Markierungsleuchte mit Anbausatz.

Assembly Kit 0580 590564

“Laser Marking Light”

for easy and precise positioning of the material; a laser line marks the buttonhole centre; a dot in the laser line marks the buttonhole eye; consisting of the laser marking light and a mounting kit.



581 MULTIFLEX

Zusatzausstattungen / *Optional equipment*



Bausatz 0581 590004 „Anschlag für den Abstand von Knopfloch zu Knopfloch“

speziell für 581-112, -121, -151, -312, -321; für Abstände von 40 bis 250 mm; Anbringung rechts (DOB) oder links (Haka) der Nähstelle; bestehend aus einem Anschlag mit Befestigungssatz.

Assembly Kit 0581 590004 “Spacer for the distance between the buttonholes”

especial for 581-112, -121, -151, -312, -321; adjustable from 40 to 250 mm; can be used on the r/h (ladies' wear) or on l/h (men's wear); consisting of the spacer and a mounting kit.



Bausatz 0580 591524 „Fotozellen für automatische Knopflochsequenzen“

Die optionale Lichtschranken-Einrichtung erkennt vollautomatisch die Nähposition und aktiviert das jeweils richtige Knopflochprogramm (nur für 581-312 und 581-321). Zum Beispiel für unterschiedliche Knopflochlängen beim Sakko: Kantenknopflocher mit Auge und Reversknopfloch ohne Auge.

Assembly kit 0580 591524 “Photocells for automatic buttonhole sequences”

The optional light barrier attachment recognises the respective sewing position and activates the appropriate buttonhole program – fully automatically (only for 581-312 and 581-321). For example different buttonhole lengths in men's jackets, edge buttonholes with eyelet and lapel buttonhole without eyelet.







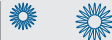


Bausatz 0580 591234 „Tandemaufstellung“

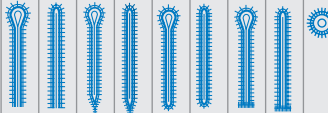
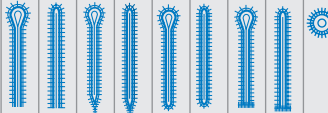

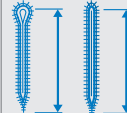
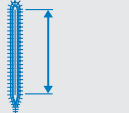
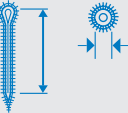
für die Verknüpfung von zwei Nähautomaten bei Mehrstellen-Arbeitsplätzen. Zwei spezielle Bündelklemmen mit einem kleinen Dreieckstisch sind als Spezialanfertigung (15S0095) erhältlich.

Assembly Kit 0580 591234 “Tandem operation”

facilitates the combination of two automates for multi-machine workstations. Two special bundle clamps with one small triangular table are available as special manufacturing (15S0095).

	 Sakko/Blazer Jacket/Blazer	 Hose Trousers	 Mantel Coat	 Sportswear Sportsweat	 Jeans Jeans	 Strickware Knitwear	 Schnürlöcher, Einfadenkettenstich Eyelet, single thread chainstitch
581-112	E1101* / E1121*	E1151*	E1101* / E1121*				
581-121	E1201* / E1221*		E1201* / E1221*			E1204*	
581-141		E1401* / E1421*		E1401* / E1421*	E1403* / E1423*		
581-151	E1501* / E1521*	E1501* / E1521*	E1501* / E1521*	E1501* / E1521*		E1504* / E1524*	E1590* / E1595*

* = Empfohlene Näheinrichtung für typische Anwendung / Recommended sewing equipment for typical application

	Näheinrichtungen <i>E-groups</i>	Knopfloch- und Riegelform <i>Eyelet type and tack type</i>	Nähbreiten <i>Sewing widths</i>	Nählangen <i>Sewing lengths</i>	Schnittlängen <i>Cutting lengths</i>	Schneidmodus <i>Cutting mode</i>	
							
			[mm] max.	[mm]	[mm]	[mm]	
581-112	E1101	◆	5	6 – 38	8 – 36	10 – 36	CA
	E1121	◆	5 – 8	6 – 38	8 – 36	10 – 36	CB/CA
	E1151	◆	5	6 – 26	8 – 24	10 – 24	CA
581-121	E1201	▲	5	6 – 38	8 – 38	10 – 38	CA
	E1221	▲	5 – 8	6 – 38	8 – 38	10 – 38	CB/CA
	E1204	◆	5	6 – 38	8 – 38	10 – 38	CA
581-141	E1401	◆	5	Lx 12 – 36 ***	Lx 10 – 32	Lx 10 – 32	CA
	E1403	◆	5	Lx 12 – 36 ***	Lx 10 – 32	Lx 10 – 32	CA
	E1421	◆	5 – 8	Lx 12 – 36 **	Lx 10 – 32	Lx 10 – 32	CB/CA
	E1423	◆	5 – 8	Lx 12 – 36 ***	Lx 10 – 32	Lx 10 – 32	CB/CA
581-151	E1501	▲	5	6 – 42 (max. 68*)	8 – 42 (max. 50*)	10 – 42 (max. 50*)	CA
	E1521	▲	5 – 8	6 – 42 (max. 68*)	8 – 42 (max. 50*)	10 – 42 (max. 50*)	CB/CA
	E1504	▲	5	6 – 42 (max. 68*)	8 – 42 (max. 50*)	10 – 42 (max. 50*)	CA
	E1524	▲	8	6 – 42 (max. 50*)	8 – 42 (max. 50*)	10 – 42 (max. 50*)	CA
	E1590	▲				Ø 1 – 5*	CB/CA
	E1595	▲				Ø 5 – 7*	CB/CA












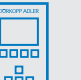
CB = Schneiden vor dem Nähen / Cut before sewing; CA = Schneiden nach dem Nähen / Cut after sewing; CB/CA = Schneiden vor oder nach dem Nähen / Cut before or cut after sewing

◆ = Typische Anwendung (Empfehlung) / Typical application (recommended); ◆ = Mögliche Anwendung / Possible application




* = Nählangen, Schnittlangen sind abhängig von Näheinrichtung und Schnittlängenpaket / Sewing lengths, cutting lengths are depending on E-group and cut length package;

** = Einfadenkettenstich, Schnürlöcher / Single thread chainstitch, eyelet

*** = Verfügbare Längenpakete für Nählangen / Available lengths packages for sewing lengths: L1 = 12 – 24 mm; L2 = 16 – 28 mm; L3 = 24 – 36 mm

												
	Stichlänge	Stiche/Min.	Eine Nadel	Zickzack-Doppelkettenstich	Klammer- oder Stoffschieber, Unter- und Obertransport	Kettenstichgreifer	Durchgang beim Lüften	Nadel-faden-wächter	Absaugvorrichtung	Nadel-system	Nadel-stärke	Bedienfeld mit Programmsteuerung
	Stitch length	Stitches/min.	Single needle	Zigzag double chainstitch	Clamp- or bottom feed and clamp, dog- or rail top feed	Looper, crossline	Clearance when lifting	Needle thread monitor	Suction device	Needle system	Needle size	Operating panel with program control
581	[mm] 0,6 – 2,0	[min ⁻¹] max. 2.500	●	●	●	●	[mm] max. 14	●	●	579	90-130	●

● = Serienausstattung / Standard equipment

	Nennspannung Nominal voltage	Leistungsaufnahme Power consumption	Gewicht, Nähkopf Weight, head only		Abmessungen (Länge, Breite, Höhe) Dimensions (Length, Width, Height)		Gimpfenfadenüberwachung Gimp thread monitor		Synthetik/ Umspinnzwirn Synthetic/ Core thread
	[V], [Hz]	[kVA] max.	[kg]	[NL] [bar]	[mm] max.				[Tkt.] max.
581	1x230V, 50/60 Hz	0,5	120	3,0 6	1.060 750 1.050		○ (581-141 only)		30/3 – 100/2

○ = Optionale Zusatzausstattung / Optional equipment

581 MULTIFLEX

Die technischen Daten / The technical data

Fadenabschneidsysteme Thread trimming systems



Nadel- und Greiferfaden kurz

Needle- and looper thread short



Nadelfaden kurz, Greifer- und Gimpfaden lang

Needle-thread short, looper- and gimp-thread long



Nadel-, Greifer- und Gimpfaden kurz

Needle-, looper- and gimp-thread short



Gimpe

Gimp

581-312



581-321



581-341

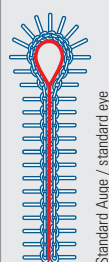


ohne / without

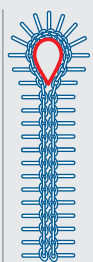
mit oder ohne / with or without

mit oder ohne / with or without

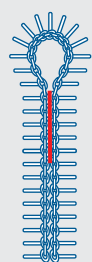
Mögliche Schnittformen mit der Grundausrüstung Possible cut contours with standard equipment



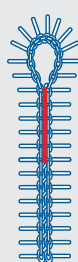
Standard Auge / standard eye



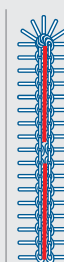
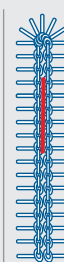
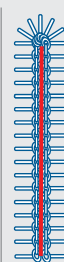
Standard Auge / standard eye



Standard Auge / standard eye



Kleines Auge / small eye

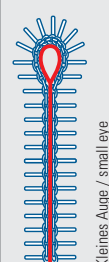


581 MULTIFLEX

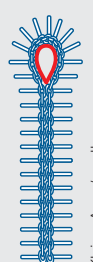


● = In der Grundausrüstung enthalten / Part of standard equipment

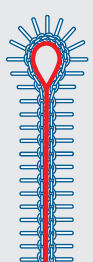
Mögliche Schnittformen mit Zusatzausstattungen (Schneidwerkzeuge / Ergänzungssätze) Possible cut contours with optional equipment (cutting tools / supplementary kits)



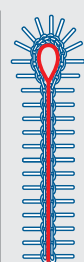
Kleines Auge / small eye



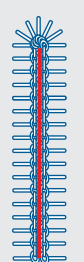
Kleines Auge / small eye



Standard Auge / standard eye
MONOFLEX max. 26 mm



Kleines Auge / small eye
MONOFLEX max. 26 mm



MONOFLEX max. 26 mm



Ø 1,0 – 4,0 mm

Ergänzungssatz Supplementary kit

Messer / Knife

0580 591424

0580 591434

0580 591434 Ø 1,0 mm

0580 591454 Ø 1,5 mm

0580 591464 Ø 2,0 mm

0580 591474 Ø 3,0 mm

0580 591484 Ø 4,0 mm







MONOFLEX

Messer und Schneidblock /
Knife and cutting block











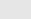
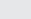



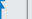

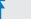
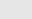


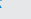


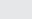
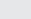
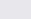
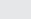


0580 591494

0580 591504

0580 591514

						
	Sakko/Blazer <i>Jacket/Blazer</i>	Hose <i>Trousers</i>	Mantel <i>Coat</i>	Sportswear <i>Sportswear</i>	Jeans <i>Jeans</i>	Schnürlöcher und Knopfloch im Wechsel <i>Round eyelet and eyelet buttonhole alternately</i>
581-312	E3101* / E3121*	E3101* / E3121*	E3101* / E3121*			
581-321	E3201* / E3221*		E3201* / E3221*			
581-341		E3401* / E3421*		E3401* / E3421*	E3401* / E3421*	E3401* / E3421*

* = Empfohlene Näheinrichtung für typische Anwendung / *Recommended sewing equipment for typical application*

		Näheinrichtungen <i>E-groups</i>										Knopfloch- und Riegelform <i>Eyelet type and tack type</i>		Nähbreiten <i>Sewing widths</i>	Nählängen <i>Sewing lengths</i>	Schnittlängen <i>Cutting lengths</i>	Schneidmodus <i>Cutting mode</i>																																																																																												
																																																																																																													</

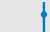






CB = Schneiden vor dem Nähen / *Cut before sewing*; CA = Schneiden nach dem Nähen / *Cut after sewing*; CB/CA = Schneiden vor oder nach dem Nähen / *Cut before or cut after sewing*

▲ = Typische Anwendung (Empfehlung) / *Typical application (recommended)*; ◆ = Mögliche Anwendung / *Possible application*




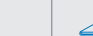



* = Nähelängen, Schnittlängen sind abhängig von Näheinrichtung und Schnittlängenpaket / Sewing lengths, cutting lengths are depending on E-group and cut length package;



== Einfadenkettenstich, Schnürloch / *Single thread chainstitch, eyelet*

*** = Verfügbare Längenpakete für Nähängen / Available lengths packages for sewing lengths: L1 = 12 – 24 mm; L2 = 16 – 28 mm; L3 = 24 – 36 mm

							
Stichlänge	Stiche/Min.	Eine Nadel	Zickzack-Doppelkettenstich	Klammer- oder Stoffschieber-, Unter- und Obertransport	Kettenstichgreifer	Durchgang beim Lüften	
<i>Stitch length</i>	<i>Stitches/min.</i>	<i>Single needle</i>	<i>Zigzag double chainstitch</i>	<i>Clamp- or bottom feed and clamp-, dog- or rail top feed</i>	<i>Looper, crossline</i>	<i>Clearance when lifting</i>	
[mm]	[min ⁻¹] max.					[mm] max.	
0,5 – 2,0	2.500	●	●	●	●	14	

● = Serienausstattung / Standard equipment

 <p>MULTIFLEX – Schneidsystem <i>MULTIFLEX – Cutting System</i></p>	 <p>Gimpfenfaden- überwachung <i>Gimp thread monitor</i></p>	 <p>Nadelfaden- wächter <i>Needle thread monitor</i></p>	 <p>Absaug- vorrichtung <i>Suction device</i></p>	 <p>Nadelsystem <i>Needle system</i></p>	 <p>Nadelstärke <i>Needle size</i></p>	 <p>Bedienfeld mit Programmsteuerung <i>Operating panel with program control</i></p>
●	○ (581-341 only)	●	●	579	90-130	●
<p>● = Serienausstattung / <i>Standard equipment</i> ○ = Optionale Zusatzausstattung / <i>Optional equipment</i></p>						

	Nennspannung <i>Nominal voltage</i>	Leistungs- aufnahme <i>Power consumption</i>	Gewicht, Nähkopf <i>Weight, head only</i>	 Luftbedarf je Arbeitshub / Luftdruck <i>Air requirement per stroke / Air pressure</i>	Abmessungen (Länge, Breite, Höhe) <i>Dimensions (Length, Width, Height)</i>	 Synthetik/ Umspinnzwirn <i>Synthetic/ Core thread</i>
	[V], [Hz]	[kVA] max.	[kg]	[NL] [bar]	[mm] max.	[Tkt.] max.
581	1x230V, 50/60 Hz	0.5	120	3.0 6	1.060 750 1.050	30/3 – 100/2

DÜRKOPP ADLER GMBH

Potsdamer Straße 190

33719 Bielefeld

GERMANY

Phone +49 (0) 521 / 925-00

E-mail marketing@duerkopp-adler.comwww.duerkopp-adler.com**BLUECOMPETENCE**

Alliance Member

Partner of the Engineering Industry
Sustainability Initiative