

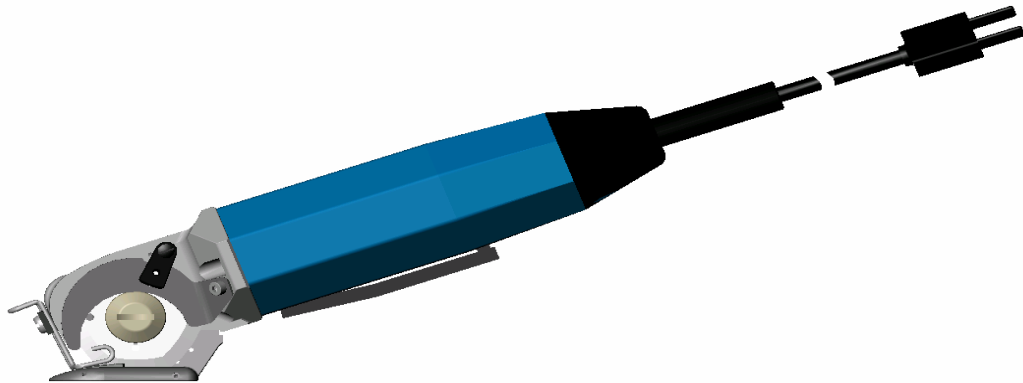
# **KURIS Klein - Zuschneidemaschine Novita Standard**

## **Ein starker Zwerg für 1000 Gelegenheiten**

### **Anwendungsbereich**

Müheles und sauber und ohne großen technischen Aufwand schneidet man damit Textilien aller Art und weiches Leder. Einsatzmöglichkeiten bieten sich insbesondere für den Modell- und Muster-Zuschnitt, für Einzel- und Mehrlagenschnitte. Ideal auch für das Nachschneiden von fehlerhaften Teilen, um Strick- und Wirkwaren maschengerade und Gardinen-, Polstermöbel- und Dekorationsstoffe formgerecht zu schneiden, bis hin zu einem unkonventionellen Einsatzgebiet: Isländische Fischer trennen mit der Novita Standard die Schwanzflossen von Flundern und anderen Fischen ab. Der Filzöler setzt die Reibung zwischen Messer und Gegenschneidklinge herab und ermöglicht es, kaschierte Ware zu schneiden.

**33283 - Novita Standard**



### **Technische Angaben**

#### **Flachfuß**

Zum Schneiden aller Materialien der Oberbekleidungsindustrie

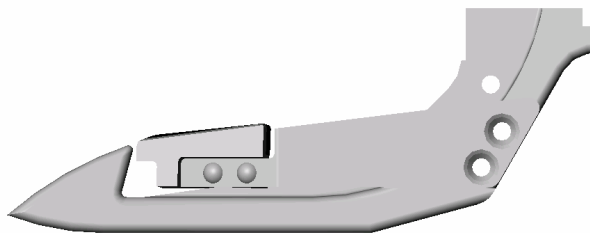
- |                                  |                 |
|----------------------------------|-----------------|
| - Motorleistung :                | ca. 56 Watt     |
| - Motordaten :                   | 220 V / 50 Hz   |
| - Einschaltdauer :               | 60 %            |
| - Motordrehzahl (Leerlauf) :     | ca. 11000 U/min |
| - Messerdrehzahl (Leerlauf) :    | ca. 2600 U/min  |
| - Messerdurchmesser :            | 50 mm           |
| - Messerverschleißgrenze :       | ca. 42 mm       |
| - Schnitthöhe, max. :            | 8 mm            |
| - Motordurchmesser :             | ca. 50 mm       |
| - Maschinenlänge :               | ca. 230 mm      |
| - Maschinengewicht, ohne Kabel : | ca. 850 g       |
| - Vibration:                     | < 2,5 m/s       |
| - Laufgeräusch :                 | 73 dB(A)        |
| - Gewicht:                       | 1 kg            |

## Bedienungsfreundlich

- Die Novita Standard ist vollisoliert und VDE-geprüft.
- Ein Spezial-Kombinationsgetriebe verleiht der Maschine eine einzigartige Drehzahlfestigkeit über den gesamten Lastbereich.
- Der Motor wird nur mäßig warm, wodurch eine Überlastung verhindert und größte Schonung und Lebensdauer garantiert wird.
- Der Messerschutz in Warnfarbe ist leicht und stufenlos verstellbar und behindert die Sicht nicht.
- Der Betätigungshebel für den Schleifapparat wurde so geformt, dass **mit einer Hand**, auch während des Schneidens, das Messer nachgeschliffen werden kann.
- Die Handhabung und Führung der Maschine ist leicht und ausgewogen.
- Wahlweise und je nach Einsatzgebiet stehen drei Füße zur Auswahl: den Kufenfuß, den Flachfuß oder den Kufenfuß mit Schutzkugel.

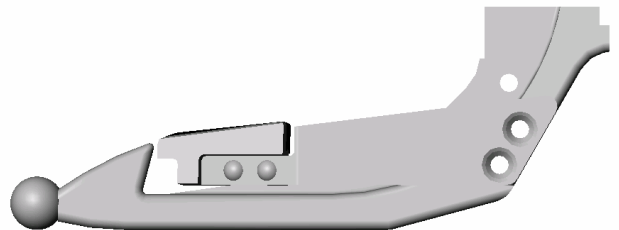
### **Kufenfuß**

Zum Schneiden von stärkeren Materialien (Polsterstoffe etc.) sowie für den exakten Schablonnenschnitt



### **Kufenfuß mit Schutzkugel**

Zum Schneiden von empfindlichen Materialien ( keine Maschenverletzung )



**Maschinenausführung nach EU-Richtlinien mit CE - Zeichen.  
(Konformitätserklärung wird mitgeliefert !)**